



# Jak prawidłowo podpisać „Zaświadczenie o niezaleganiu w podatkach lub stwierdzające stan zaległości” (ZAS-W)?

Instrukcja dla pracowników administracji publicznej  
dotycząca sposobu podpisywania dokumentów  
ZAS-W wysyłanych za pośrednictwem serwisu  
Biznes.gov.pl

## 1 Wstęp

Serwis Biznes.gov.pl pośredniczy w przekazywaniu dokumentów elektronicznych pomiędzy przedsiębiorcami a urzędami administracji publicznej. Użytkownicy serwisu Biznes.gov.pl mogą realizować szereg różnorodnych publicznych usług online oraz potwierdzać odbiór otrzymywanych dokumentów z urzędów.

Jedną z udostępnianych przez serwis usług jest: „**Zaświadczenie o niezaleganiu w podatkach lub stwierdzające stan zaległości**” (ZAS-W). Link do usługi: [https://www.biznes.gov.pl/pl/e-uslugi/00\\_0751\\_00](https://www.biznes.gov.pl/pl/e-uslugi/00_0751_00)

W wyniku realizacji tej usługi przedsiębiorcy otrzymują z urzędu zaświadczenie w postaci podpisanego pliku w formacie .pdf.

Niniejsza instrukcja prezentuje w jaki sposób prawidłowo podpisywać dokumenty wysyłane do przedsiębiorców za pośrednictwem portalu Biznes.gov.pl. Postępowanie według poniższych zaleceń umożliwi przedsiębiorcom dostęp do odebranych zaświadczeń i pozwoli na ich skuteczne wykorzystanie w innych instytucjach i firmach (np. bankach, firmach leasingowych).

## 2 Podpisywanie plików .pdf

Aby przedsiębiorca mógł w łatwy sposób wyświetlić otrzymany dokument z urzędu, musi on być prawidłowo podpisany. **Do podpisywania dokumentów urzędowych przekazywanych w plikach .pdf należy stosować format PAdES.**

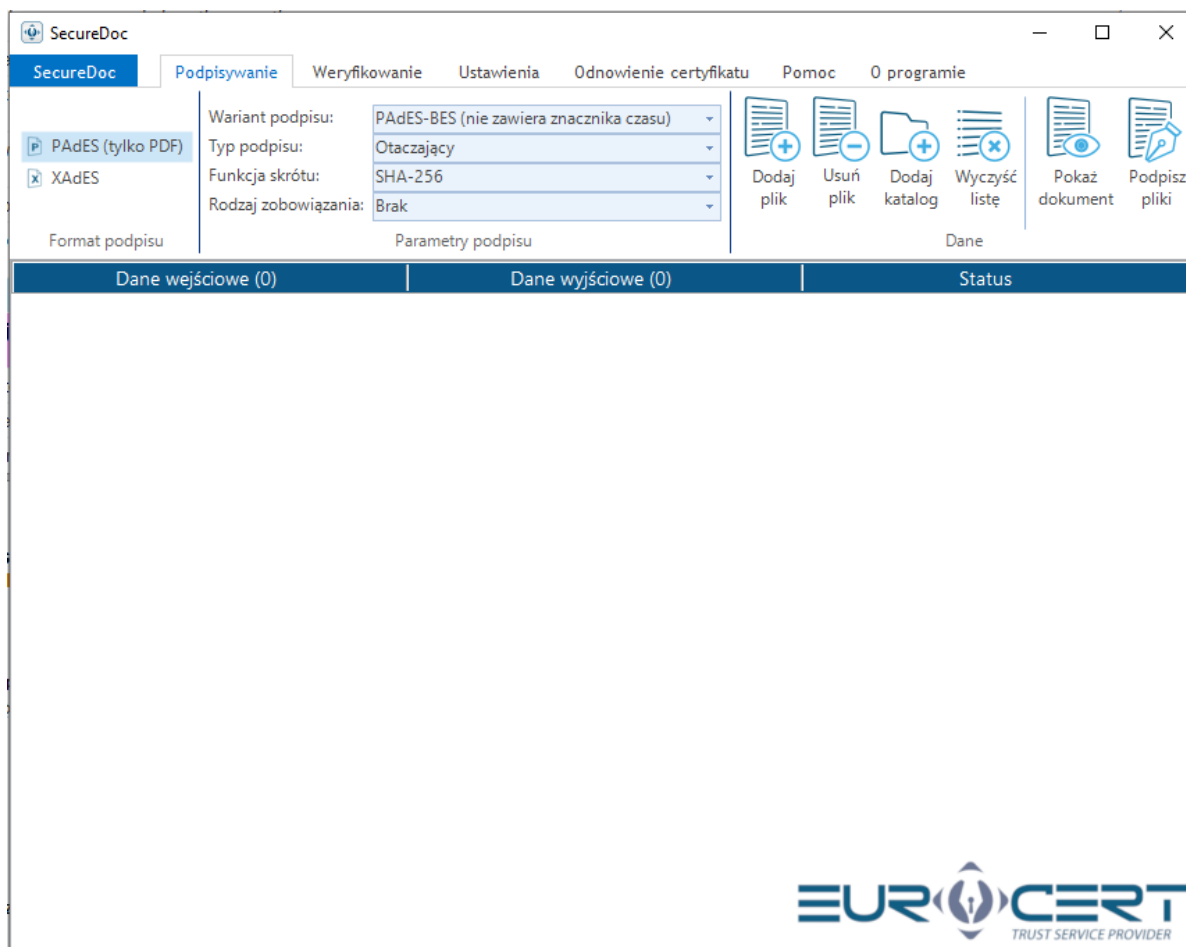
### 2.1 Ustawienia podpisu w formacie PAdES

Poniżej zaprezentowano instrukcje składania podpisu elektronicznego w formacie PAdES dla najpopularniejszych dostawców podpisów kwalifikowanych.

#### 2.1.1 Eurocert SecureDoc

Aby prawidłowo podpisać dokument .pdf podpisem „Eurocert” należy w programie „SecureDoc” wybrać zakładkę „Podpisywanie” zaznaczyć „Format podpisu”: PAdES (tylko PDF). Następnie należy ustawić „Parametry podpisu”:

- Wariant podpisu: PAdES-BES (nie zawiera znacznika czasu)
- Typ podpisu: Otaczający
- Funkcja skrótu: SHA-256
- Rodzaj zobowiązania: Brak

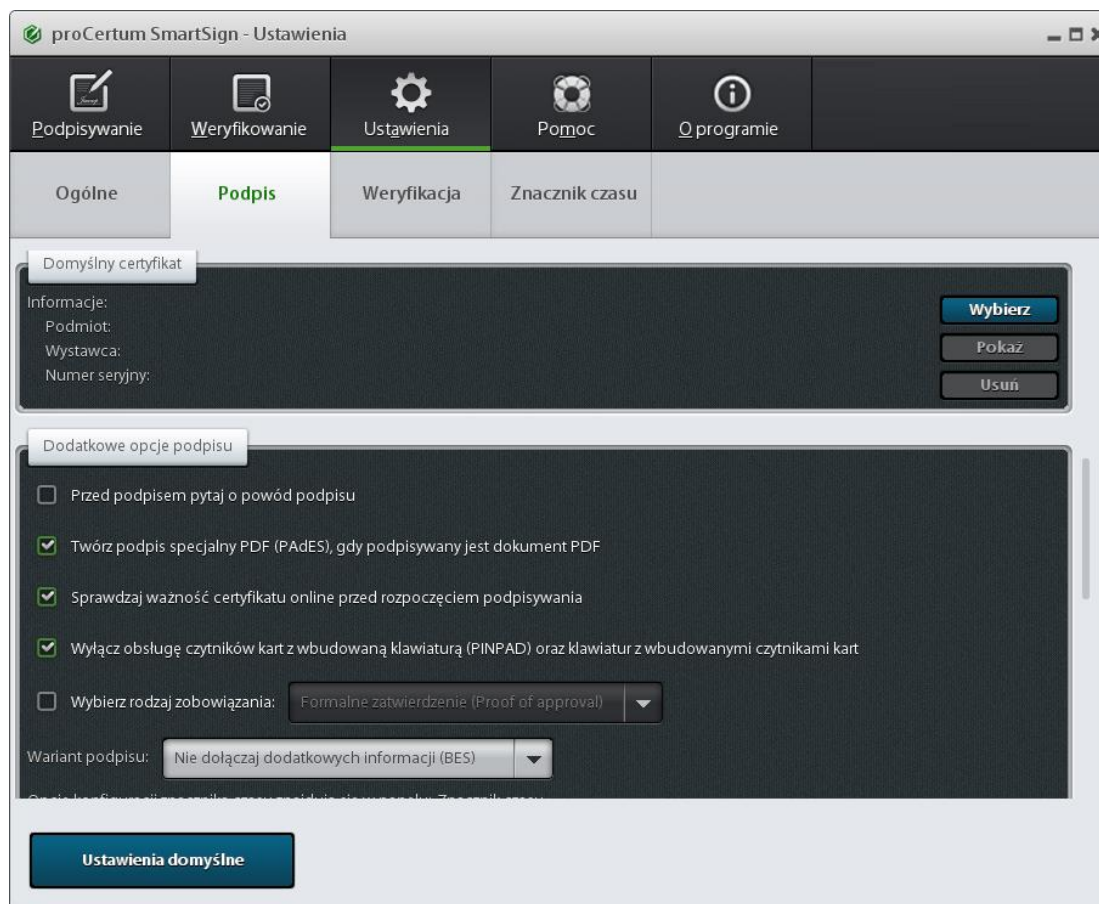


Rysunek 1 Konfiguracja podpisu Eurocert SecureDoc

### 2.1.2 proCertum SmartSign

Aby prawidłowo skonfigurować program do podpisu „proCertum SmartSign” należy w zakładce „Ustawienia” wybrać podmenu „Podpis”, następnie w oknie „Dodatkowe opcje podpisu” zaznaczyć:

- Twórz podpis specjalny PDF (PAdES), gdy podpisywany jest dokument PDF
- Sprawdzaj ważność certyfikatu online przed rozpoczęciem podpisywania
- Wyłącz obsługę czytników kart z wbudowaną klawiaturą (PINPAD) oraz klawiatur z wbudowanymi czytnikami kart

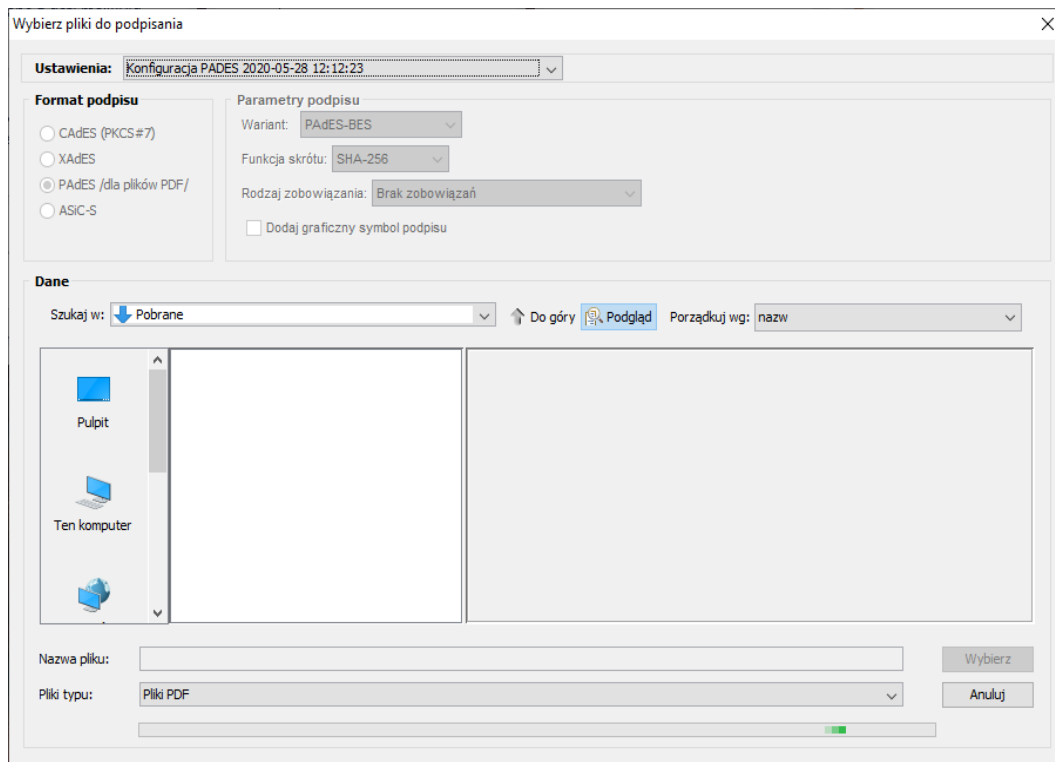


Rysunek 2 proCertum SmartSign

### 2.1.3 KIR Szafir

Aby prawidłowo skonfigurować program do podpisu „KIR Szafir” należy w zakładce „Konfiguracja” dodać nową konfigurację dla plików PDF i w formacie podpisu zaznaczyć „PAdES” a w parametrach zaznaczyć:

- Wariant: BES
- Funkcja skrótu: SHA-256
- Rodzaj zobowiązania: Brak zobowiązań



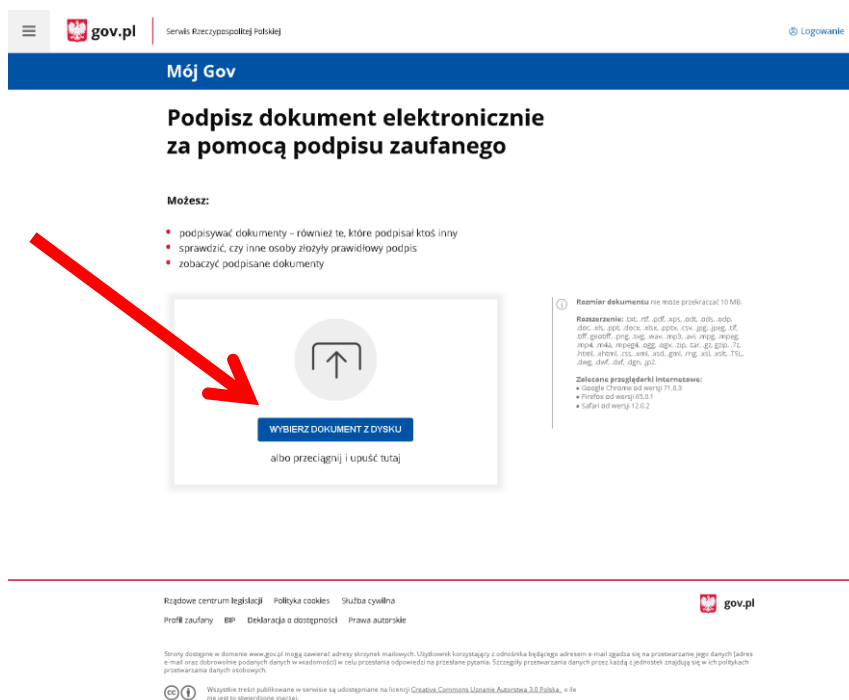
Rysunek 3 Konfiguracja PADES KIR Szafir

## 2.2 Wizualizacja podpisanego dokumentu

Aby sprawdzić czy plik został prawidłowo podpisany należy wejść na stronę internetową

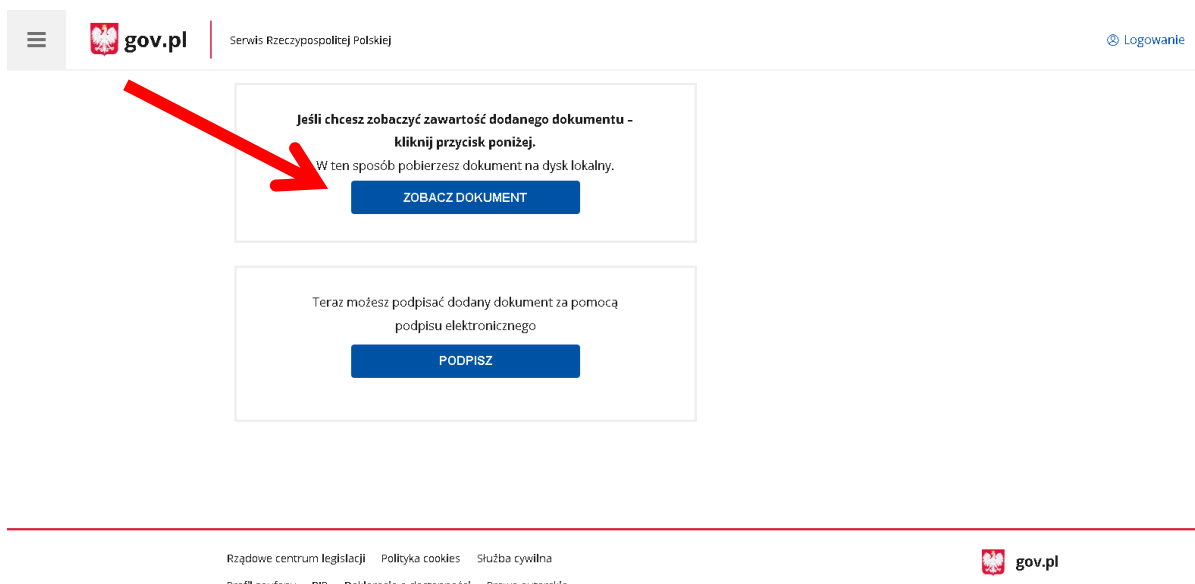
<https://moj.gov.pl/uslugi/signer/upload?xFormsAppName=SIGNER>

i pobrać dokument klikając z pole „WYBIERZ DOKUMENT Z DYSKU”:



Rysunek 4 Wizualizacja podpisanego dokumentu: pobranie z dysku

A następnie kliknąć w pole „ZOBACZ DOKUMENT”:



Rysunek 5 Wizualizacja podpisanego dokumentu: wyświetlanie pobranego pliku

Prawidłowo podpisany dokument na 3 stronie zawiera informacje o autorze podpisu elektronicznego:



Rysunek 6 Wizualizacja podpisanego dokumentu: podgląd poprawnie podpisanego Zaświadczenia ZAS-W (strona nr 3)